

BILANCIO SOCIALE

IV EDIZIONE
2017



IN CHE DIREZIONE?

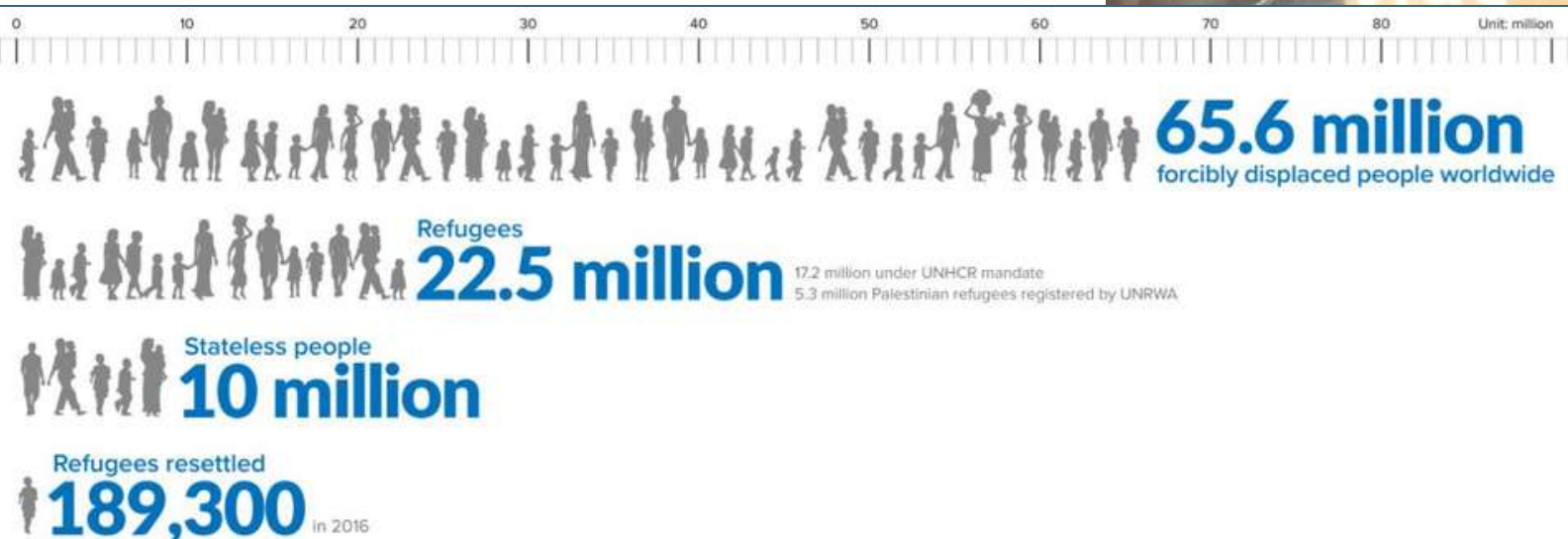
L'Italia e il mezzogiorno non riescono a superare la crisi, l'economia reale stenta, il sistema produttivo Italiano non riesce a crescere in modo significativo, la disoccupazione giovanile supera il 40% * Campania, Calabria e Sicilia maglia nera in Europa. La povertà dilaga oltre il livello di guardia, il welfare comunale è ridotto al lumicino con livelli di evasione e dispersione scolastica che sono tornati a crescere in modo significativo. Il 2017 verrà ricordato come l'anno in cui i Populismi di ogni segno si preparano alla prima esperienza di governo del paese, l'anno dell'egoismo sociale, l'anno in cui la percezione di una interminabile emergenza straripa superando ogni argine sociale e culturale. Il volto dell'Italia appare sfigurato dal disagio, è aperta nel paese una gigantesca questione sociale che non trova alcun tipo di risposta soffiare sul fuoco dell'intolleranza nasconde la fragilità strutturale di un paese alle prese con una crescente esclusione sociale. Governare il processo migratorio a cui assistiamo, costruire un forte processo di integrazione, significa offrire nuove energie al paese per fermare il declino, ricominciare a consumare ad un livello accettabile, salvare i nostri sistemi previdenziali, contrastare lo spopolamento delle aree interne rilanciando l'agricoltura. E' tempo che l'economia sociale, contribuisca concretamente a conquistare una prospettiva di crescita sostenibile e di nuova democrazia.

GIULIO RICCIO

Direttore LESS IS Onlus

LE MIGRAZIONI

Secondo i dati Unhcr, tra il 1 gennaio e il 31 dicembre 2017 sono sbarcate in Italia 119.247 persone. Un dato in netta diminuzione rispetto al 2016, quando arrivarono 181.436 persone (-34%). Il dato è divisibile esattamente a metà. Tra gennaio e giugno 2017 sono arrivate 83 mila persone, il 18% in più rispetto allo stesso periodo del 2016. Tra luglio e dicembre 2017 sono arrivate 36 mila persone, il 67% in meno rispetto allo stesso periodo del 2016. Tra le cause della riduzione degli sbarchi possiamo annoverare l'accordo tra il governo italiano, attraverso il Ministro dell'Interno Minniti e le milizie libiche.





ARRIVA IN EUROPA SOLO IL 2% DEGLI AFRICANI IN FUGA

Nel 2017 la popolazione straniera presente in Italia è stimata da ISMU in 5 milioni e 958mila persone (regolari e non), con un aumento di 87mila unità (+1,5%) rispetto all'anno precedente.

TRA I NUOVI CITTADINI 4 SU 10 SONO MINORI

Tra i tanti nuovi cittadini italiani, 202mila nel 2016, il 41,2% ha meno di 20 anni e ha ottenuto la certificazione perché gli è stata trasmessa da uno dei genitori (ex. Art 14 legge 1992). In 4 casi su 10 si tratta di minori che sono "scomparsi" dall'anagrafe come stranieri per "riapparire" come italiani..

IN FUGA DA CONFLITTI E VIOLENZE

Sono state più di 11 milioni le persone costrette a lasciare le proprie case nel corso del 2017 per conflitti e persecuzioni. È ancora la Siria il Paese da dove si fugge maggiormente. Secondo le stime del Norwegian Council, gli sfollati interni per una guerra che sembra ormai endemica, e che dura ormai da 7 anni, sono stati quasi 3 milioni nel corso del 2017. L'emigrazione interna è il primo passo di quella che, in molti casi, si trasforma in una vera e propria emorragia di abitanti dai loro stati di appartenenza.



IN CAMPANIA



La Campania, insieme alla Lombardia e al Lazio, è fra le regioni con il più alto numero di presenze nei centri di accoglienza. A fine marzo 2017 la Campania era al secondo posto in Italia per numero di migranti accolti (il 9% del totale nazionale, fonte: Dossier Statistico Immigrazione 2017). Al 13 marzo 2017 13.749 migranti erano accolti nei CAS e 1.381 nel circuito SPRAR. La rete SPRAR in Campania con i suoi 90 progetti territoriali (a fronte dei 28 dell'anno precedente), che interessano principalmente le province di Salerno (688 posti), Benevento (644 posti) e Napoli (635 posti), offre una capacità di accoglienza pari a 2.898 posti. Nella provincia di Napoli, a fronte della capienza in strutture SPRAR (635), ci sono 4.076 migranti accolti in CAS (fonte: Prefettura di Napoli), dunque l'86,5% dell'accoglienza nella nostra Provincia è gestita dal circuito prefettizio.



NAPOLI CITTA' RIFUGIO

Il dato relativo alla capienza nelle strutture dislocate sul territorio di Napoli aggiornati al 2017 risulta pari a **1.311** presenze di cui **1.179** nel circuito di accoglienza CAS (fonte: Prefettura di Napoli), mentre i posti nel progetto SPRAR del Comune di Napoli ammontano a 132 (Fonte Ministero dell'Interno). In termini percentuali, la copertura dei posti in accoglienza nella città di Napoli corrisponde all'89,9% nei progetti di accoglienza straordinaria (a fronte dell'84% dell'anno precedente) e al 10,1% nel circuito dei progetti SPRAR; tale dato, allineato con la situazione nazionale, evidenzia un significativo squilibrio tra i due sistemi, nonostante lo sforzo di estensione della rete SPRAR ancora in corso.

Conto economico riclassificato 2017

Conto economico		31/12/2017	31/12/2016
A) Valore della produzione			
1)	Ricavi delle vendite e delle prestazioni	3.024.252	2.400.983
2)	Variazione delle rimanenze prodotti in corso di lavorazione, semilavorati e finiti		
3)	Variazioni dei lavori in corso su ordinazione		
4)	Incrementi di immobilizzazioni per lavori interni		
5)	Altri ricavi e proventi:		
a)	vari	1.650	6.000
b)	contributi in conto esercizio		
		1.650	6.000
Totale valore della produzione		3.025.902	2.406.983
B) Costi della produzione			
6)	Per materie prime, sussidiarie, di consumo e di merci	399.869	330.678
7)	Per servizi	1.082.146	1.028.250
8)	Per godimento di beni di terzi	370.255	276.943
9)	Per il personale		
a)	Salari e stipendi	641.268	578.931
b)	Oneri sociali	24.278	33.480
c)	Trattamento di fine rapporto	46.872	36.733
d)	Trattamento di quiescenza e simili		
e)	Altri costi		
		712.418	649.144
10)	Ammortamenti e svalutazioni		
a)	Ammortamento delle immobilizzazioni immateriali	7.095	8.135
b)	Ammortamento delle immobilizzazioni materiali	8.752	9.227
c)	Altre svalutazioni delle immobilizzazioni		
d)	Svalutazioni dei crediti compresi nell'attivo circ.		
		15.847	17.362
11)	Variazioni delle rimanenze di materie prime, sussidiarie, di consumo e merci		
12)	Accantonamento per rischi	210.000	
13)	Altri accantonamenti		
14)	Oneri diversi di gestione	123.807	2.513
Totale costi della produzione		2.914.142	2.304.890
Differenza tra valore e costi di produzione (A-B)		111.760	131.820
C) Proventi e oneri finanziari			
	- altri	69.673	40.173
		69.673	40.173
	17-bis) utili e perdite su cambi		
Totale proventi e oneri finanziari		(69.673)	(40.173)
D) Rettifiche di valore di attività finanziarie			
Totale rettifiche di valore di attività finanziarie			
Risultato prima delle imposte (A-B±C±D)		42.087	61.920
20)	Imposte sul reddito dell'esercizio, correnti, diff. e ant.		
a)	Imposte correnti	5.900	31.357
b)	Imposte relative a esercizi precedenti		
c)	Imposte differite e anticipate		
d)	proventi (oneri) da adesione al regime di consolidato fiscale / trasparenza fiscale		
		5.900	31.357
21) Utile (Perdita) dell'esercizio		36.187	30.563

LA GOVERNANCE

Le linee di fondo di una riforma che si attendeva da tempo vanno nella direzione di affrontare le fragilità del terzo settore spingendolo ad assumere i connotati di un vero e proprio segmento di impresa che si colloca tra dono e mercato e che finalmente può diventare un attore importante e significativo nel percorso di crescita del paese. Il percorso della riforma è ancora lento e accidentato e mancano ancora i alcuni dettagli importanti a definire la qualità del quadro.

Noi stessi, in questi anni, abbiamo sperimentato i limiti delle forme organizzative del terzo settore, stirando al massimo le potenzialità di una struttura di governance con tanti pregi, ma con alcuni deficit strutturali che ne frenano lo sviluppo fino a condizionare fortemente anche la qualità dei servizi.

STARE NEL CAMBIAMENTO

Stare nel cambiamento ha significato affrontare un processo di trasformazione che è passato per il riconoscimento della personalità giuridica e per l'acquisizione di una piena e perfetta autonomia patrimoniale, mantenendo per statuto l'esclusione dello scopo di lucro e il carattere non distribution constraint. Alla fine del 2017 si è dato avvio al percorso di trasformazione di LESS in una Cooperativa Sociale a RL. Questa la premessa per intervenire su uno dei nostri deficit strutturali la carenza di mezzi propri attraverso l'avvio di un progressivo piano di patrimonializzazione attraverso da realizzarsi attraverso un aumento di capitale parte realizzato attraverso un conferimento finanziario e parte attraverso un conferimento di asset patrimoniali (beni o diritti).



CHI SIAMO

7 SOCI LAVORATORI
27 DIPENDENTI
14 DONNE
6 LAVORATORI STRANIERI

ABBIAMO LAVORATO CON

MINISTERI
REGIONE CAMPANIA
COMUNE DI NAPOLI
SCUOLE
FONDAZIONI ED ALTRI ENTI

RICONOSCIMENTI



GRAN GALA



I PROGETTI

IARA - SPRAR COMUNE DI NAPOLI
E.L.I.C.A. - FAMI
WE CARE - FAMI
A TE LA PAROLA - FAMI
ACCOGLIENZA CAS - MINISTERO INTERNO
PON - REGIONE CAMPANIA
WI_U ADOLESCENTI IN ARTE COMUNE DI NAPOLI

I NUMERI DELL'ACCOGLIENZA

132 POSTI SPRAR

- 144 ACCOLTI NELLO SPRAR NEL 2017
- 20 SESSO FEMMINILE
- 124 SESSO MASCHILE
- 13 POTENZIALI VITTIME DI TRATTA
- 3 PERSONE AFFETTE DISAGIO

104 POSTI CAS

- 140 ACCOLTI NEI PROGETTI CAS NEL 2017
- 11 APPARTAMENTI
- 13 PERCORSI LABORATORIALI
- 64 PERCORSI SPORTIVI

VOLONTARI

59 VOLONTARI

10 CITTADINI STRANIERI
19 STAGISTI E TIROCINANTI ITALIANI

LA PRESENZA NEL TERRITORIO

- | | |
|---|---|
| • 14 Scuole Coinvolte | 50 Richiedenti asilo coinvolti in azioni di sensibilizzazione |
| • 500 Studenti | 20 Comunità Migranti |
| • 10 Eventi multiculturali | 500 Cittadini Stranieri |
| • 1000 Cittadini | Photo editing |
| • 5 Adesioni a manifestazioni nazionali | Market research |

UHNCR

WELCOME REFUGEE

RICH MEDIA INTERACTIVE

ISO LOGO



ASSISTENZA E SUPPORTO LEGALE

TUTTI I BENEFICIARI ACCOLTI IN SPRAR E CAS HANNO BENEFICIATO DI UNA PRESA IN CARICO TOTALE DAL PUNTO DI VISTA DELL'ASSISTENZA LEGALE.

ACCESSI NEL 2017

NELL'AMBITO DELLO SPORTELLO DI ASSISTENZA LEGALE INDIRIZZATO A RICHIEDENTI E TITOLARI DI PROTEZIONE PRESENTI SUL TERRITORIO, L'ANNO 2017 HA RAGGIUNTO 270 NUOVI CONTATTI, OLTRE AI BENEFICIARI GIÀ SEGUITI NEGLI ANNI PRECEDENTI E PER I QUALI È PROSEGUITA UNA PRESA IN CARICO ANCHE NELL'ANNO 2017.

SPORTELLO IMMIGRAZIONE

IN UN PAESE DOVE VIVONO CINQUE MILIONI DI POVERI ASSOLUTI, ABBIAMO RITENUTO NECESSARIO UNIRE LE SINERGIE CON CHI DA ANNI È IN PRIMA LINEA NEL SOSTEGNO DELLE FASCE PIÙ DEBOLI. PERTANTO ABBIAMO UNITO IL NOSTRO SPORTELLO LEGALE RIVOLTO A TUTTI I MIGRANTI, ECONOMICI E NON, CON QUELLO DE IL CAMPER ONLUS, ASSOCIAZIONE CHE DA ANNI SI OCCUPA SUL TERRITORIO DI SERVIZI DI ASSISTENZA A BASSA SOGLIA PER SENZA FISSA DIMORA E PER MIGRANTI.

NAZIONALITÀ UTENTI

23% Pakistan	2% Benin
23% Bangladesh	2% Costa d'Avorio
18% Nigeria	2% Senegal
5% Mali	2% Ghana
5% Gambia	2% Somalia
2% Afghanistan	14% Altro

RICONOSCIMENTO STATUS

DATO RELATIVO AI BENEFICIARI COMPLESSIVI IN ACCOGLIENZA SPRAR NEL 2017

47,6% RICHIEDENTI ASILO
31,9% TITOLARE DI PROTEZIONE UMANITARIA
4,9% RIFUGIATI
6,8% IN ATTESA DI GIUDIZIO



INTEGRAZIONE E LAVORO

METODOLOGIA

L'APPROCCIO METODOLOGICO UTILIZZATO DALL'AREA LAVORO ED INTEGRAZIONE SI BASA SU UN LAVORO DI EQUIPE MULTIDISCIPLINARE IN CUI LE DIVERSE FIGURE DE PERSONALE IMPIEGATO NEI PROGETTI DI ACCOGLIENZA DEI BENEFICIARI (COORDINATORI, OPERATORI DI STRUTTURA, OPERATORI LEGALI, COORDINATORI DI AREA, PSICOLOGI) COMPARTECIPANO NELLA CONOSCENZA DELLA CONDIZIONE PREGRESSA DEI BENEFICIARI NEI VARI ASPETTI DELLA PRESA IN CARICO E NELLA DEFINIZIONE DI UN PIANO DI INTERVENTO INDIVIDUALIZZATO.

ACCESSI EFFETTUATI NEL 2017

264 BENEFICIARI DIRETTI
132 SPRAR COMUNE DI NAPOLI
26 PROGETTO ELICA - FAMI
106 CAS PREFETTIZIO
59 TIROCINI
65 ENTI PROFIT E NON PROFIT COINVOLTI
32 PROTOCOLLI DI INTESA
10 ENTI DI FORMAZIONE, DI ORIENTAMENTO AL LAVORO E LE AGENZIE PER IL LAVORO COINVOLTI

I PROCESSI DI INTEGRAZIONE

ORIENTAMENTO PER L' INTEGRAZIONE

34 TIROCINI NELL'AMBITO DEL PROGETTO IARA
9 TIROCINI NELL'AMBITO DI PERCORSI
30 BENEFICIARI INSERITI NELLA RICERCA ATTIVA DEL LAVORO
99 BENEFICIARI INSERITI IN PERCORSI SPORTIVI
73 BENEFICIARI PARTECIPANTI A MANIFESTAZIONI CALCISTICHE

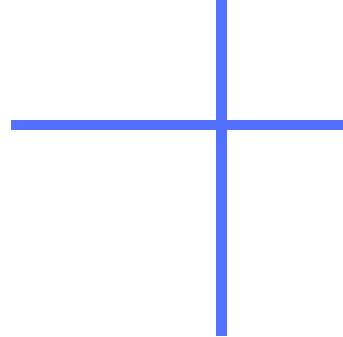
SETTORI DI RIFERIMENTO

I SETTORI DI RIFERIMENTO SONO STATI:

RISTORAZIONE
EDILIZIA
VIVAISTICA
MEDIAZIONE LINGUISTICA E CULTURALE,
COMMERCIO AL DETTAGLIO E ALL'INGROSSO,
AGRICOLTURA
PULIZIE E FACCHINAGGIO
PICCOLA MANUTENZIONE
FALEGNAMERIA
INFORMATICA E TECNICO INFORMATICO
SEGRETERIA E RECEPTION
TIPOGRAFIA
COMUNICAZIONE E MARKETING
AUTOLAVAGGIO
DIDATTICA DELLA MUSICA
ISTALLAZIONE IMPIANTI
CAFFETTERIA
ACCOGLIENZA
VISITATORI IN STRUTTURE MUSEALI
ASSISTENZA ANZIANI.



ACCOGLIAMO SOGNI



GRAN GALA



LESS Cooperativa Sociale Ar.l. ETS

Lotta all'Esclusione Sociale per la Sostenibilità dei diritti

via Fiumicello a Loreto n. 7 - 80142 Napoli

Tel. 081455270

www.lessimpresasociale.it info@lessimpresasociale.it lessimpresasociale@pec.it

